

# Territórios da Cidadania



**BAIXO ARAGUAIA  
PORTAL DA AMAZÔNIA  
BAIXADA CUIABANA  
NOROESTE**

[www.territoriosdacidadania.gov.br](http://www.territoriosdacidadania.gov.br)



# Territórios da Cidadania



## APRESENTAÇÃO DO PROGRAMA TERRITÓRIOS DA CIDADANIA

# Os Territórios

---



# Territórios da Cidadania



## TERRITÓRIOS

- Os Territórios Rurais se caracterizam por:
  - conjunto de municípios unidos pelo mesmo perfil econômico e ambiental;
  - ter identidade e coesão social e cultural.
- Os Territórios Rurais (Programa desenvolvido desde 2003 pela SDT/MDA) são a base dos Territórios da Cidadania.
- Os Territórios possuem uma organização (Colegiado) e já vem trabalhando num Plano de Desenvolvimento.
- Em alguns Estados os Territórios foram ajustados para responder a outras divisões estabelecidas.

# Territórios da Cidadania



## OBJETIVOS DO PROGRAMA TERRITÓRIOS DA CIDADANIA

### Objetivo Geral:

- Superação da pobreza e geração de trabalho e renda no meio rural por meio de uma estratégia de desenvolvimento territorial sustentável.

# Territórios da Cidadania



## OBJETIVOS DO PROGRAMA TERRITÓRIOS DA CIDADANIA

### Objetivos Específicos:

- Inclusão produtiva das populações pobres dos territórios;
- Busca da universalização de programas básicos de cidadania;
- Planejamento e integração de políticas públicas;
- Ampliação da participação social.

# Territórios da Cidadania



## ELEMENTOS CONCEITUAIS DO PROGRAMA TERRITÓRIO DA CIDADANIA

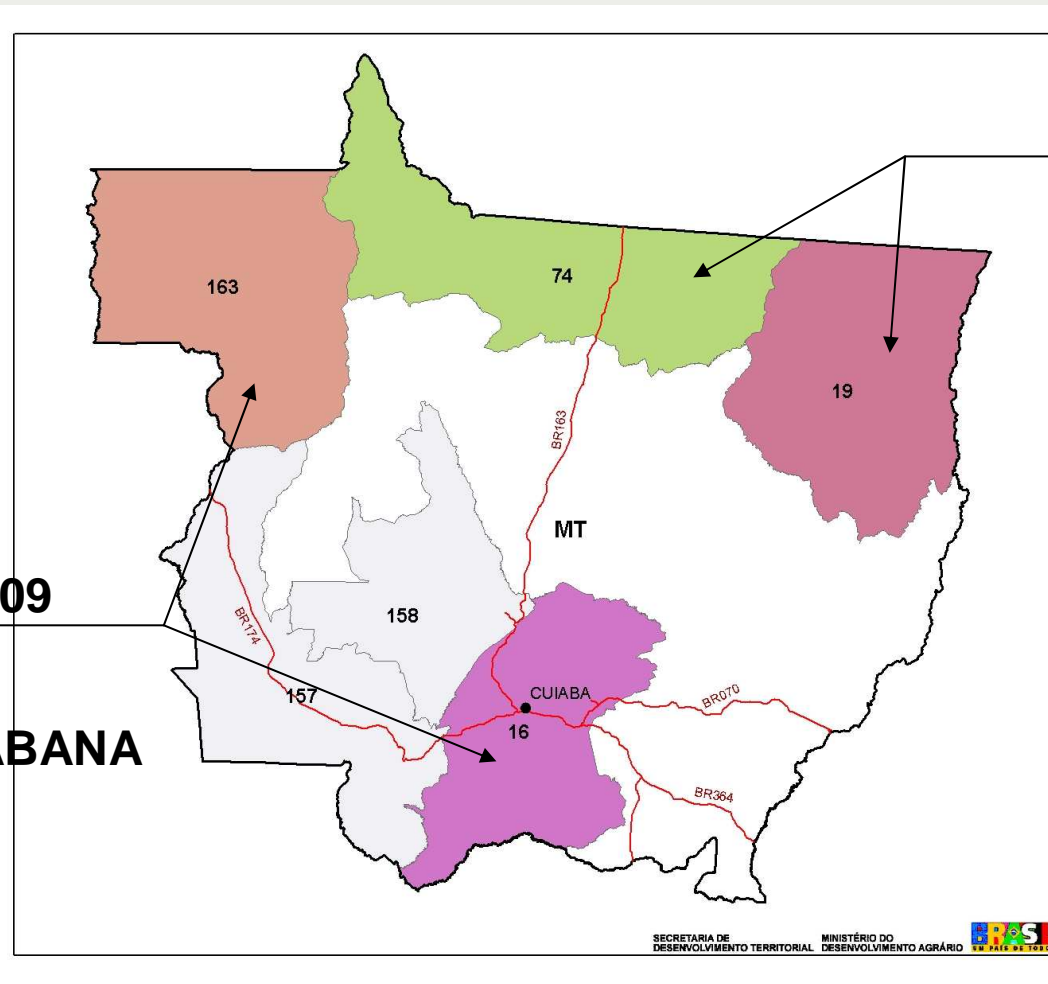
Proposta de desenvolvimento local/regional que combina:

- Estratégia territorial
- Consolidação das relações federativas
- Integração de políticas públicas
- Participação social

# Territórios da Cidadania



## OS TERRITÓRIOS DO MATO GROSSO



### Territórios de 2008

- \* PORTAL DA AMAZÔNIA
- \* BAIXO ARAGUAIA

### Territórios de 2009

- \* NOROESTE
- \* BAIXADA CUIABANA

# Gestão do Programa



# Territórios da Cidadania



## INSTÂNCIAS DE GESTÃO

**Comitê Gestor Nacional**



**Comitê de Articulação  
Estadual**

**Colegiado Territorial**

# Territórios da Cidadania



## COMITÊ GESTOR NACIONAL

### Composição:

Secretários Executivos ou Secretários Nacionais de todos os Ministérios que compõem o Programa.

### Atribuição:

- aprovar diretrizes
- organizar as ações federais
- adotar medidas para execução do Programa
- avaliar o Programa
- mobilizar atores federativos (Pacto ou Acordo Federativo)
- definição de novos territórios

# Territórios da Cidadania



## COMITÊ DE ARTICULAÇÃO ESTADUAL

**Caráter consultivo e propositivo.**

### **Atribuições:**

- Apoiar a organização e mobilização dos Colegiados
- Apresentar ou articular ações para o Programa
- Acompanhar a execução do Programa
- Fomentar a integração das diversas políticas públicas nos territórios
- Apresentar sugestões de novos territórios
- Auxiliar na divulgação do Programa

# Territórios da Cidadania



## COLEGIADO TERRITORIAL

### Composição:

Representantes das três esferas de governo e da sociedade em cada Território.

### Indicações Importantes:

- Sugere-se a ampliação em relação a atual composição dos Colegiados (incorporando novos atores).
- O Colegiado deve ter uma coordenação executiva.
- O Colegiado deve ter composição paritária.

# Territórios da Cidadania



## COLEGIADO TERRITORIAL

### Atribuições:

- Elaborar ou aperfeiçoar o Plano de Desenvolvimento do Território;
- Promover a interação entre gestores públicos e conselhos setoriais;
- Contribuir para qualificação e integração de ações;
- Ajudar na execução das ações e identificar ações para o serem priorizadas no atendimento;
- Exercer o controle social do Programa;
- Dar ampla divulgação sobre as ações do Programa.


# Territórios da Cidadania



## Portal Territórios da Cidadania www.territoriosdacidadania.gov.br

**Territórios da Cidadania » Noroeste - MT**  
Portal da Cidadania » Territórios da Cidadania » Noroeste - MT » Principal

**O Território**



O Território da Cidadania do Alto Rio Negro (AM), com 295.917,10 quilômetros quadrados, é formado pelos municípios de Barcelos, Santa Isabel do Rio Negro e São Gabriel da Cachoeira.

Com 64.705 habitantes, dos quais 40.158 (62,06%) vivem na área rural, o IDH médio do território é 0,62. O Alto Rio Negro tem 2.540 agricultores familiares, 37 famílias assentadas, 1.298 famílias de pescadores e 11 terras indígenas.

Para acessar as informações sobre este território com base no Sistema de Informações Territoriais da SDT/MDA clique no link abaixo:

[Caderno Território SDT/MDA](#)


**Vídeos do Programa**

**Oferta do Governo Federal para 2009**

- direitos e desenvolvimento social
- organização sustentável da produção
- saúde, saneamento e acesso à água
- educação e cultura
- infra-estrutura
- ações fundiárias
- apoio à gestão territorial

**Transparência Pública**

Todos os convênios celebrados com instituições e entidades sediadas no município ou na capital. Aqui estão informações de convênios não somente do programa Territórios da Cidadania.



**Eventos do Programa**

- 17 Terça  
agreste meridional
- 18 Quarta  
alto sertão de alagoas  
alto sertão de sergipe
- 25 Quarta  
baixo amazonas - pa
- 26 Quinta  
baixo amazonas - pa  
alto sertão de sergipe

# Territórios da Cidadania



## APRESENTAÇÃO DA MATRIZ DE AÇÕES FEDERAL 2009

# Territórios da Cidadania



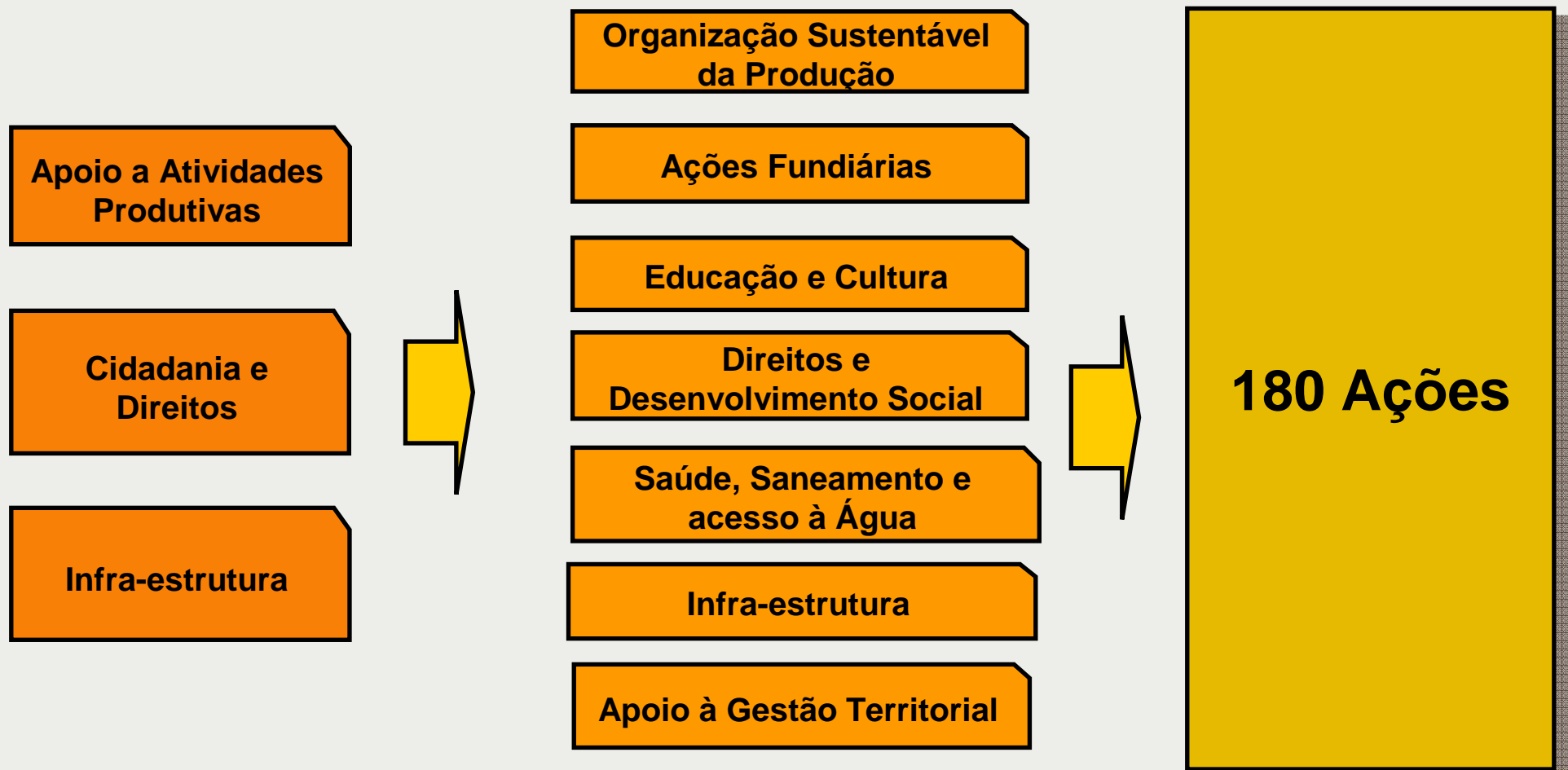
## MINISTÉRIOS MOBILIZADOS NO PROGRAMA (22, SENDO 18 COM AÇÕES)

- ✓ Casa Civil
- ✓ Secretaria-Geral da Presidência da República
- ✓ Planejamento
- ✓ Secretaria de Relações Institucionais
- ✓ Minas e Energia
- ✓ Saúde/Funasa
- ✓ Integração Nacional
- ✓ Trabalho e Emprego
- ✓ Meio Ambiente
- ✓ Cidades
- ✓ Desenvolvimento Agrário/Incra
- ✓ Desenvolvimento Social
- ✓ Educação
- ✓ Secretaria Especial de Promoção da Igualdade Racial
- ✓ Secretaria Especial de Aquicultura e Pesca
- ✓ Justiça/Funai
- ✓ Comunicações
- ✓ Ciência e Tecnologia
- ✓ Agricultura, Pecuária e Abastecimento
- ✓ Cultura
- ✓ Banco do Brasil (Fazenda)
- ✓ Banco da Amazônia (Fazenda)
- ✓ Caixa Econômica Federal (Fazenda)
- ✓ Banco do Nordeste do Brasil (Fazenda)
- ✓ Banco Nacional de Desenvolvimento Econômico e Social (Desenvolvimento e Comércio Exterior)

# Territórios da Cidadania



Para 2009, foram mobilizadas 180 ações. Elas estão organizadas em três eixos e sete temas:



# Territórios da Cidadania



## Organização Sustentável da Produção

Compreendem ações concretas de:

- Financiamento da Produção e Seguro (Pronaf);
- Capacitação, Assistência Técnica e Extensão Rural;
- Estímulo ao Cooperativismo e Economia Solidária;
- Apoio à Comercialização;
- Planejamento e Organização Produtiva (Arranjos Produtivos Locais, Biodiesel);
- Gestão e Educação Ambiental.

# Territórios da Cidadania



## Ações Fundiárias

Compreendem ações concretas de:

- Obtenção de Terras para assentamentos de trabalhadores rurais;
- Regularização Fundiária;
- Reconhecimento e Regularização de Terras de Comunidades Quilombolas;
- Desintrusão de famílias não-indígenas em Terras Indígenas;
- Programa Nacional de Crédito Fundiário.

# Territórios da Cidadania



## Educação e Cultura

Compreendem as ações previstas no Plano de Desenvolvimento da Educação (PDE) do Ministério da Educação e do Programa “Mais Cultura” do MinC, com destaque para:

- Brasil Alfabetizado;
- Pro Jovem Rural e Urbano;
- Construção de Escolas no Campo;
- Construção e Equipamentos para Escolas de Populações Indígenas e Quilombolas;
- Bibliotecas Rurais;
- Pontos de Cultura.

# Territórios da Cidadania



## Direitos e Desenvolvimento Social

Compreende ações concretas na universalização dos programas básicos de cidadania:

- Bolsa-Família;
- Políticas de Assistência Social;
- Benefícios de Prestação Continuada;
- Programas de Documentação Civil (mulheres trabalhadoras rurais).

# Territórios da Cidadania



## Saúde, Saneamento e acesso à Água

São apresentadas ações como:

- Atenção Básica em Saúde (Estratégia de Saúde da Família);
- Farmácia Popular;
- Brasil Sorridente;
- Saneamento e Abastecimento de Água;
- Construção de Cisternas;
- Infra-estrutura hídrica.

# Territórios da Cidadania



## Apoio à Gestão Territorial

Fortalecimento da Interlocução com a Sociedade e da articulação institucional, com destaque:

- Elaboração e Qualificação dos Planos Territoriais de Desenvolvimento;
- Capacitação de agentes e membros do Colegiado Territorial;
- Articulação de Instrumentos de Planejamento Territorial (Mesorregiões, Consad's, Gestar (MMA), Territórios Rurais (MDA)).

# Territórios da Cidadania



## Infra-estrutura

Melhoria da Qualidade de Vida no Meio Rural, por meio:

- Programa “Luz para Todos”
- Habitação Rural e nos centros urbanos dos municípios pertencentes aos Territórios da Cidadania (PAC Habitação);
- Melhoria da Infra-estrutura em assentamentos de reforma agrária (vias de acesso).

# Territórios da Cidadania



## INVESTIMENTOS FEDERAIS PREVISTOS PARA 2009 NOS 120 TERRITÓRIOS

<b>Grupo</b>	<b>Ações</b>	<b>Valor (RS)</b>
Direitos e Desenvolvimento Social	15	9.171.761.724,46
Organização Sustentável da Produção	71	5.700.795.388,16
Saúde, Saneamento e Acesso à Água	28	3.196.112.278,86
Educação e Cultura	35	2.155.855.753,42
Infra-Estrutura	12	2.881.849.455,67
Apoio à Gestão Territorial	9	24.449.046,00
Ações Fundiárias	10	398.848.118,00
<b>Totais</b>	<b>180</b>	<b>23.529.671.764,57</b>

# Territórios da Cidadania



## INVESTIMENTOS FEDERAIS PREVISTOS PARA 2009 NOS TERRITÓRIOS DO ESTADO DO MATO GROSSO

<b>Grupo</b>	<b>Ações</b>	<b>Valor (R\$)</b>
Direitos e Desenvolvimento Social	11	274.920.665,19
Organização Sustentável da Produção	14	59.001.649,06
Saúde, Saneamento e Acesso à Água	12	96.444.731,08
Educação e Cultura	10	38.610.120,95
Infra-estrutura	7	109.846.872,00
Ações Fundiárias	3	17.435.000,00
Apoio à Gestão Territorial	4	618.964,00
<b>Total</b>	<b>61</b>	<b>596.878.002,28</b>

# Territórios da Cidadania

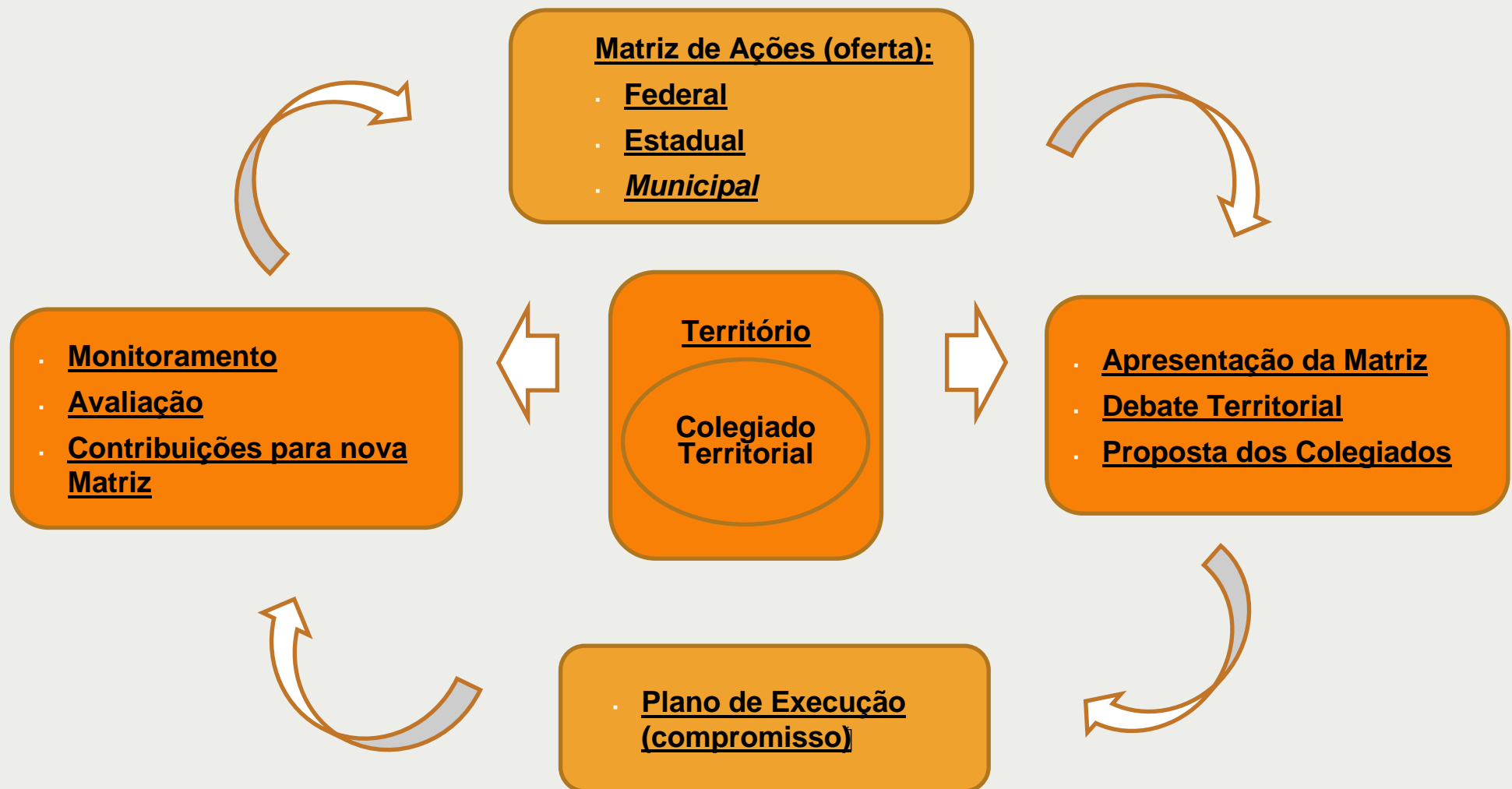


## APRESENTAÇÃO DA PROPOSTA DE DEBATE PARA O COLEGIADO

# Territórios da Cidadania



## O CICLO DE GESTÃO DO PROGRAMA (PARA RELEMBRAR)



# Territórios da Cidadania



## QUE O COLEGIADO FAÇA DOIS DEBATES EM RELAÇÃO A MATRIZ DE AÇÕES FEDERAL

- A. Debate da Matriz de Ações 2009 a partir do papel que o órgão gestor da ação está indicando ao Colegiado Territorial.
- B. Comparação da Matriz de Ações 2009 com as prioridades (projetos/ações estratégicas) constantes no Plano Territorial e outros instrumentos/estudos.

# Territórios da Cidadania



## A. DEBATE DA MATRIZ DE AÇÕES A PARTIR DO PAPEL ATRIBUÍDO AO COLEGIADO TERRITORIAL

- Foram identificados quatro possíveis papéis dos Colegiados Territoriais em relação às ações federais.
- Estes papéis estão especificados em cada ação no campo “Papel do Colegiado na Definição da Prioridade”.
- Os papéis são:
  - a) Controle Social (Tipo 1)
  - b) Consultivo (Tipo 2)
  - c) Deliberativo (Tipo 3)
  - d) Articulador/Mobilizador de atores internos e externos (Tipo 4)

# Territórios da Cidadania



## Tipo 1 - Papel de Controle Social:

- Ação cuja execução do que está previsto na Matriz de 2009 já está definida. O Ministério/Órgão apenas está informando a sua execução no Território;
- Embora o controle social seja um papel que deve ser exercido em todas as ações, aqui ele é único.
- Importante observar que:
  - embora a execução esteja definida, é possível que ainda dependa de providências por parte dos executores
  - o Colegiado pode discutir como viabilizar a ação no futuro
- Exemplos: ações da FUNASA e do MCidades, algumas ações do do MI e o Programa Luz para Todos.

# Territórios da Cidadania



## Tipo 2 – Papel Consultivo:

- Ação cuja execução das metas de 2009 não está definida e o Ministério/Órgão quer colher alguma sugestão do Território;
- Os Ministérios/Órgãos informaram sobre o que o Colegiado deve opinar ou se manifestar. Se isso não estiver claro, sugere-se que o Colegiado consulte o respectivo órgão;
- Podem estar submetidas a consulta tanto ações territorializadas como não territorializadas (atenção especial para a a lista de ações não territorializadas, que pode estar em separado);
- O Colegiado responderá a esta consulta preenchendo um formulário específico – Formulário 1. Caso o Ministério/Órgão indicou caminho diferente para as respostas (e-mail, site, etc.), o Colegiado deve seguir esta indicação ou, se preferir, fazer os dois procedimentos.

# Territórios da Cidadania



## Tipo 3 – Papel Deliberativo:

- Ação cuja execução das metas de 2009 não está definida e o Ministério/Órgão está submetendo a decisão ao Território;
- Os Ministérios/Órgãos informaram sobre o que o Colegiado deve deliberar. Se isso não estiver claro, sugere-se que o Colegiado consulte o respectivo órgão;
- O Colegiado responderá a solicitação de deliberação preenchendo um formulário específico – Formulário 2. Caso o Ministério/Órgão indicou caminho diferente para as respostas (e-mail, site, etc.), o Colegiado deve seguir esta indicação ou, se preferir, fazer os dois procedimentos.

# Territórios da Cidadania



## Tipo 4 – Papel Articulador/Mobilizador:

- Ação cuja definição da execução não depende só do Ministério/Órgão gestor, mas também de outros atores, internos ou externos ao Colegiado (municípios, estados, conselhos setoriais, etc);
- Os Ministérios/Órgãos informaram neste campo ou nos demais campos descritivos, o caminho que o Colegiado deve percorrer para fazer essa articulação/mobilização;
- O Colegiado de posse das informações poderá discutir como pode contribuir para realização da ação no Território;
- Exemplos: ações da saúde, da educação e da assistência social;
- As ações do tipo 1 (para controle social) podem também requerer, para o futuro, um papel articulador/mobilizador do Colegiado.



# Principais Desafios

---



# Territórios da Cidadania



## PRINCIPAIS DESAFIOS

### 1. Projetos Estratégicos

Discussão e definição de projetos estratégicos para cada Território

### 2. Avanço na integração das políticas/ações

Realização de mais agendas bilaterais

- Maior aproximação dos ministérios nos Territórios

# Territórios da Cidadania



## PRINCIPAIS DESAFIOS

### 3. Envolvimento dos Governos Municipais

3.1- Aumentar participação nos Colegiados

3.2- Garantir a execução das ações

Sugestões:

- Garantir participação e protagonismo das prefeituras nas reuniões e atividades do Colegiado estadual
- Divulgação de procedimentos de acesso às políticas - elaboração de um manual com passo-a-passo
- Realização de oficinas de capacitação para elaboração de projetos nos Territórios (avaliar apoio para elaboração de projetos)
- Fomento de eventos específicos com prefeitos
- Ajuste de entendimentos sobre o funcionamento do Programa - articuladores e coordenação dos colegiados



## PRINCIPAIS DESAFIOS

### 4. Redefinição dos papéis institucionais das instâncias do ciclo de gestão (CAEs, Comitê Gestor, Comitê Técnico)

Sugestão:

- Fortalecimento dos CAEs com participação do Comitê Executivo
- Comitê Executivo está elaborando proposta de Monitoramento de diferentes níveis

### 5. Melhoria dos canais de comunicação entre instâncias de gestão



## PRINCIPAIS DESAFIOS

### 6. Mobilização das unidades descentralizadas do Governo Federal nos Estados

Melhor divulgação do calendário das reuniões dos CAEs (utilizar o calendário no Portal e através do Comitê Técnico)

➤ Sistematização de uma avaliação do funcionamento dos CAEs em cada Estado

➤ **Manter a Mobilização da Sociedade Civil**